

Pourquoi réaliser un graphique ?

La représentation graphique facilite la visualisation d'un phénomène mesuré après que les informations aient été triées.

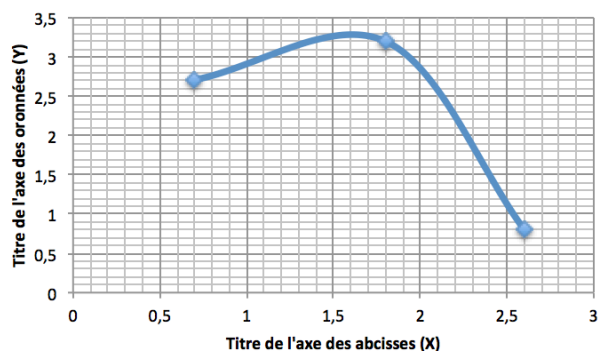
Le graphique montre l'évolution d'un paramètre étudié Y en fonction d'un paramètre connu X, soit $Y = f(X)$.

Comment réaliser un graphique ?

• **Matériel nécessaire :**

- Crayon à papier
- Papier millimétré ou feuille à petits carreaux
- Règle

• **Graphique théorique**



Graphique de l'évolution de « Y » en fonction de « X » dans les conditions « Z »

• **Réalisation du graphique :**

Je repère les éléments à représenter :

- en identifiant paramètre étudié Y en fonction du paramètre connu X afin de déterminer l'axe des abscisses X et l'axe des ordonnées (Y).
- en prenant compte les plus petites et les plus grandes valeurs pour chaque axe pour trouver une échelle adéquate, facile à utiliser et qui permet une représentation lisible.

Je construis les axes du graphique :

- en traçant perpendiculairement les axes à la règle (mettre plusieurs axes si plusieurs paramètres étudiés).
- en graduant régulièrement les axe (en fonction de l'échelle choisie ou de l'échelle proposée).
- en précisant l'échelle utilisée pour chaque axe (même si donnée dans l'énoncé).
- en débutant mon texte par une majuscule.
- en portant du soin à la réalisation.

Je trace mon graphique :

- en plaçant précisément les coordonnées en traçant pour chacun d'eux une petite croix (+) visible.
- en reliant les points par un trait fin à main levée, si les points ne sont pas alignés.
- en reliant les points par un trait fin à la règle, si les points sont à peu près alignés (SVT uniquement).
- en indiquant les événements notables (ex. : changements des conditions d'expérience).
- en utilisant des couleurs différentes pour chaque courbe (si plusieurs enregistrements) et en légendant les couleurs utilisées.

Je titre mon graphique :

- en mettant le titre en valeur (centré et souligné, au-dessus ou en dessous du graphique).
- en commençant le titre par la nature du document produit, comprenant le « *titre axe des ordonnées = Y* » en fonction du « *titre axe des abscisses = X* » ».
- en vérifiant l'orthographe.